

## О правилах поведения на экзамене

### На экзамене разрешено

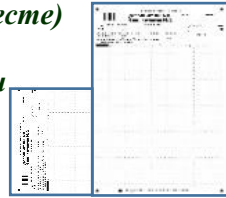
задавать вопросы организаторам в аудитории (до начала работы) по заполнению регистрационных частей бланков ответов или по процедуре проведения ГИА



в сопровождении организатора выходить из аудитории по уважительной причине (все экзаменационные материалы остаются на рабочем месте)



использовать дополнительные бланки ответов, если не хватает места на бланке ответов № 2;



досрочно завершить выполнение работы и покинуть ППЭ (организаторы в аудитории принимают все экзаменационные материалы)



обратиться за медицинской помощью в случае плохого самочувствия



### На экзамене запрещено

разговаривать с другими участниками во время экзамена



обмениваться любыми материалами и предметами



пересаживаться и вставать с рабочего места без необходимости



выносить из аудитории и ППЭ экзаменационные материалы (на бумажном, электронном или любом другом носителе)



передать, фотографировать экзаменационные материалы



перемещаться по ППЭ без сопровождения организатора



иметь при себе любые предметы, кроме разрешенных\*



\*Что разрешено использовать и на каком экзамене

Математика – линейка



Химия – непрограммируемый калькулятор



Физика – линейка, непрограммируемый калькулятор



География – линейка, непрограммируемый калькулятор, транспорт



**ЗАПРЕЩЕНО**  
иметь при себе в ППЭ

СРЕДСТВА СВЯЗИ



ЭЛЕКТРОННО-ВЫЧИСЛИТЕЛЬНАЯ ТЕХНИКА  
\*(кроме разрешенной)



ПИСЬМЕННЫЕ ЗАМЕТКИ



СПРАВОЧНЫЕ МАТЕРИАЛЫ



ФОТО-, АУДИО- И ВИДЕО АППАРАТУРА



**НЕОБХОДИМО**  
иметь при себе в ППЭ

ПАСПОРТ



2-3 ЧЕРНЫЕ  
ГЕЛЕВЫЕ  
РУЧКИ



**МОЖНО**  
иметь при себе

ВОДА



ЛЕКАРСТВА  
(при необходимости)

